



YT202405HB052



241520344278



# 废水自动监测设备比对 监测报告

YTHJ 字第 (202405052) 号

企业名称：浦林成山（山东）轮胎有限公司

运营单位：威海新玉环境工程有限公司

报告日期：2024年6月15日

淄博圆通环境检测有限公司





# 检验检测机构 资质认定证书

证书编号: 241520344278

名称: 淄博圆通环境检测有限公司

地址: 淄博高新区高科技创业园C座(255086)

经审查, 你机构已具备国家有关法律、行政法规规定的基本条件和能力, 现予批准, 可以向社会出具具有证明作用的数据和结果, 特发此证。资质认定包括检验检测机构计量认证。

检验检测能力及授权签字人见证书附表。



许可使用标志



241520344278

发证日期:

2024年03月22日

有效期至:

2030年03月21日

发证机关:

山东省市场监督管理局

本证书由国家认证认可监督管理委员会监制, 在中华人民共和国境内有效。

## 目 录

一、前言 .....	1
三、标准 .....	2
四、工况 .....	2
五、监测结果 .....	3
附件: .....	6
附件 1: 液位及流量比对监测结果表 .....	6
附件 2: 比对监测期间在线数据 .....	7
附件 3: 现场采样记录 .....	8
附件 4: 现场采样影像 .....	10

## 一、前言

淄博圆通环境检测有限公司于2024年6月4日对浦林成山（山东）轮胎有限公司废水在线设备进行比对监测。

## 二、依据

- (1) 《污水监测技术规范》（HJ91.1-2019）
- (2) 《水污染源在线监测系统运行技术规范》（HJ355-2019）
- (3) 《水污染源在线监测系统验收技术规范》（HJ354-2019）
- (4) 《水污染源在线监测系统数据有效性判别技术规范》（HJ356-2019）
- (5) 《污染源自动监测设备比对监测技术规定(试行)》中国环境监测总站 2010.8

此页以下空白

### 三、标准

COD<sub>Cr</sub>和氨氮比对试验总数应不少于3个数据对，其中2对实际水样比对试验相对误差（A）应满足表1的要求，pH比对试验总数为1对，质控样测定的相对误差应满足表1的要求。实际水样比对监测和质控样考核均合格，此次比对监测结果判定为合格。

表1 水污染源在线监测仪器运行技术指标

仪器类型	技术指标要求	试验指标限值	样品数量要求
化学需氧量水质自动分析仪	采用浓度约为现场工作量程上限值 0.5 倍的标准样品	±10%	1
	实际水样 COD <sub>Cr</sub> <30 mg/L (用浓度为 20~25 mg/L 的标准样品替代实际水样进行测试)	±5mg/L	比对试验总数应不少于3对。当比对试验数量为3对时应至少有2对满足要求。
	30 mg/L≤实际水样 COD <sub>Cr</sub> <60mg/L	±30%	
	60 mg/L≤实际水样 COD <sub>Cr</sub> <100mg/L	±20%	
	实际水样 COD <sub>Cr</sub> ≥100 mg/L	±15%	
氨氮水质自动分析仪	采用浓度约为现场工作量程上限值 0.5 倍的标准样品	±10%	1
	实际水样氨氮<2 mg/L (用浓度为 1.5 mg/L 的标准样品替代实际水样进行测试)	±0.3 mg/L	同化学需氧量比对试验数量要求
	实际水样氨氮≥2 mg/L	±15%	
pH水质自动分析仪	实际水样比对	±0.5	1
超声波明渠流量计	液位比对误差	12mm	6组数据
	流量比对误差	±10%	10分钟

### 四、工况

淄博圆通环境检测有限公司在对浦林成山（山东）轮胎有限公司污水总排口 Amtax Inter2C 型氨氮水质自动分析仪、CODmaxII型化学需氧量在线自动监测仪和 Sc-200 型 pH 计比对监测过程中，企业正常生产，污水处理站正常且稳定运行，运行负荷达到 80%以上，污水在线监测系统运行正常。

此页以下空白

## 五、监测结果

表 2 废水污染源 COD 自动监测设备比对监测结果表

排污企业名称	浦林成山（山东）轮胎有限公司	现场监测日期	2024.6.4
排口名称	污水总排口	分析日期	2024.6.4
工况	80%	样品类型	水
测试项目	COD	自动仪器测量范围	0~1500(mg/L)

## 标准样品替代实际水样测试

样品编号	测量时间	自动仪器测定值 (mg/L)	标准样品浓度 (mg/L)	绝对误差 (mg/L)	相对误差允许限值 (mg/L)	结果评定
COD20240604-2	9:53	34.3	25	9.3	±5	不合格
COD20240604-2	10:50	26.8	25	1.8	±5	合格
COD20240604-2	12:10	22.5	25	-2.5	±5	合格

## 标准样品测定

标样编号	测试时间	测试结果 (mg/L)	标准样品批号	标准样品浓度 (mg/L)	相对误差 (%)	相对误差允许限值 (%)	结果评定
标样 A	9:03	767.9	COD20240604-1	750	2.39	±10	合格

## 技术说明

	方法	仪器名称	仪器型号	仪器编号
自动仪器	重铬酸钾消解法	化学需氧量在线自动监测仪	CODmaxII型	A17060C07844
比对结果	比对项目符合《水污染源在线监测系统运行技术规范》（HJ355-2019）要求			

此页以下空白

表 3 废水污染源氨氮自动监测设备比对监测结果表

排污企业名称	浦林成山（山东）轮胎有限公司		现场监测日期	2024.6.4			
排口名称	污水总排口		分析日期	2024.6.4			
工况	80%		样品类型	水			
测试项目	氨氮		自动仪器测量范围	0~50(mg/L)			
标准样品替代实际水样测试							
样品编号	测试时间	自动仪器测定值 (mg/L)	标准样品浓度 (mg/L)	绝对误差 (mg/L)	绝对误差允许限值 (mg/L)	结果评定	
NH3N20240604-2	10:35	1.76	1.5	0.26	±0.3	合格	
NH3N20240604-2	11:01	1.74	1.5	0.24	±0.3	合格	
NH3N20240604-2	12:04	1.70	1.5	0.20	±0.3	合格	
标准样品测定							
标样编号	测试时间	测试结果 (mg/L)	标准样品批号	标准样品浓度 (mg/L)	相对误差 (%)	相对误差允许限值 (%)	结果评定
标样 A	9:07	26.89	NH3N20240604-1	25	7.56	±10	合格
技术说明							
	方法	仪器名称	仪器型号	仪器编号			
自动仪器	蒸馏-滴定法	氨氮自动监测仪	Amtax Inter2C 型	1711C036			
比对结果	比对项目符合《水污染源在线监测系统运行技术规范》（HJ355-2019）要求						

此页以下空白

表 4 废水污染源 pH 自动监测设备比对监测结果表

排污企业名称	浦林成山（山东）轮胎有限公司	现场监测日期	2024.6.4
排口名称	污水总排口	分析日期	2024.6.4
工况	80%	样品类型	水
测试项目	pH	自动仪器测量范围	2-12（pH 值）

## 实际水样测试结果

样品编号	采样时间	测试结果（pH 值）	实验室测定浓度（pH 值）	绝对误差（pH 值）	绝对误差允许限值（pH 值）	结果评定
S2405HB052 A101	9:55	6.86	6.92	-0.06	±0.5	合格

## 技术说明

	方法	仪器名称	仪器型号	仪器编号
实验仪器	HJ1147-2020 水质 pH 的测定 玻璃电极法	酸度计	Testo206-pH1	ZBYT-01-148
自动仪器	玻璃电极法	pH 计	Sc-200 型	/
比对结果	比对项目符合《水污染源在线监测系统运行技术规范》（HJ355-2019）要求			

检测人员：李凯旋、崔浩森

报告编写：

审核：

批准：

日期：2024.6.15

日期：2024.6.15

日期：2024.6.15





附件：

附件 1： 液位及流量比对监测结果表

排污企业名称	浦林成山（山东）轮胎有限公司	现场监测日期	2024.6.4
排口名称	污水总排口	分析日期	/
工况	80%	样品类型	水
测试项目	流量、液位	自动仪器测量范围	/

液位比对测试结果

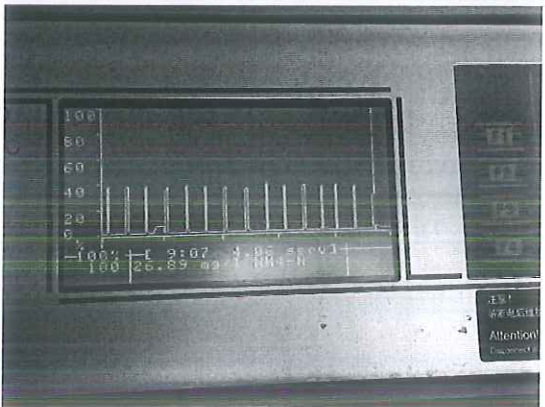
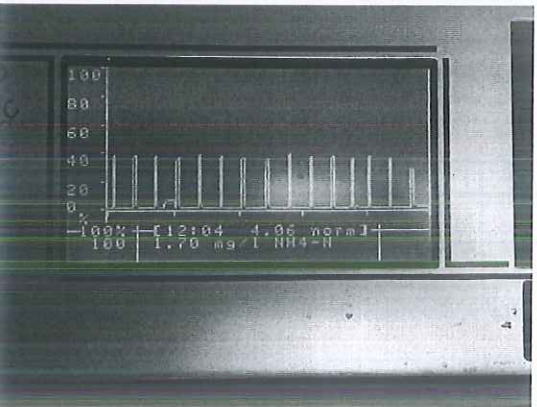
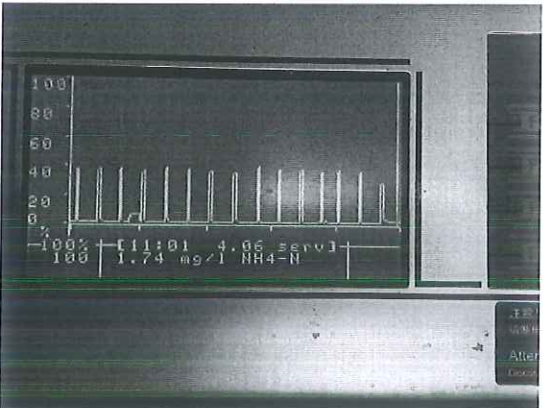
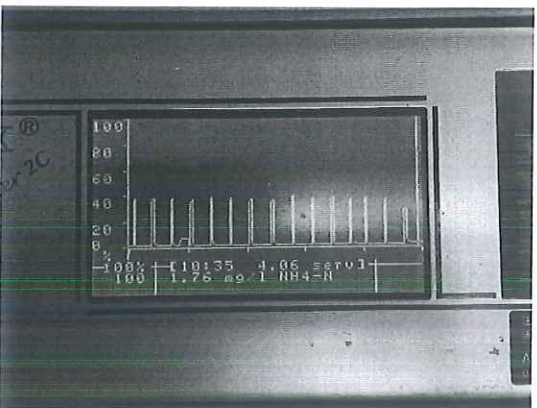
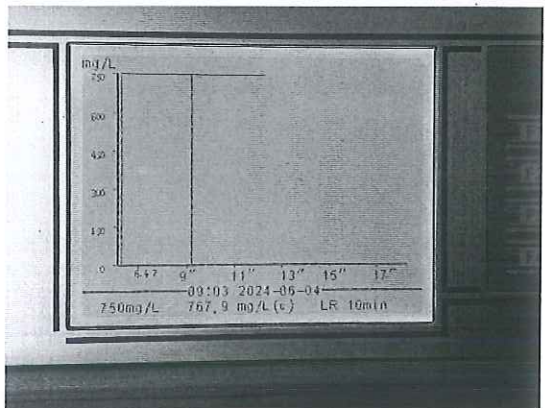
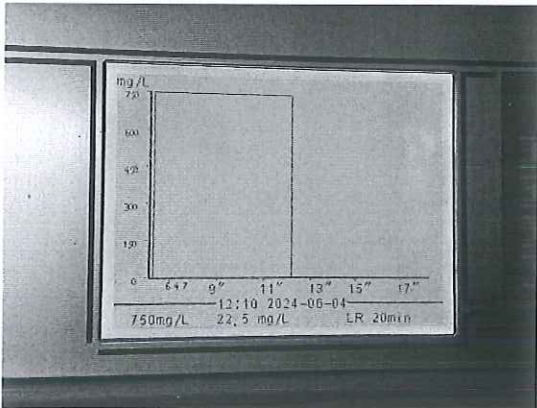
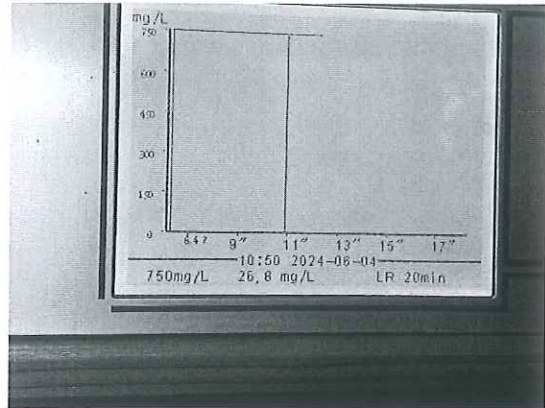
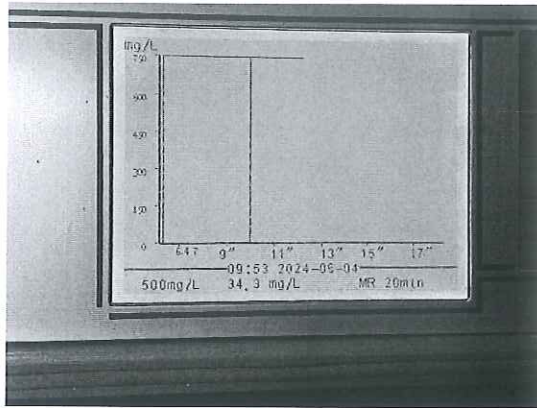
频次	1	2	3	4	5	6
测量时间	10:51	10:53	10:55	10:57	10:59	11:01
在线设备液位值 (mm)	57.3	48.2	50.0	52.5	47.2	46.8
人工测量液位值 (mm)	57.7	48.5	50.8	53.1	48.3	47.9
最大液位误差 (mm)	1.1					
最大液位误差允许限值 (mm)	12					
结果评定	合格					

流量比对测试结果

测量时间	10:49~10:59
在线设备累计流量值 (m <sup>3</sup> )	2.00
人工测量累计流量值 (m <sup>3</sup> )	2.094
流量比对误差 (%)	4.5
流量比对误差允许限值 (%)	±10%
结果评定	合格

```
***GH-2080型便携式明渠流量计***
记录编号： 12
公司名称： plcs
排污口编号： dw001
堰槽类型： 巴歇尔槽
便携液位1: 57.7 mm
便携液位2: 48.5 mm
便携液位3: 50.8 mm
在线液位1: 57.3 mm
在线液位2: 48.2 mm
在线液位3: 50.0 mm
便携液位4: 53.1 mm
便携液位5: 48.3 mm
便携液位6: 47.9 mm
在线液位4: 52.5 mm
在线液位5: 47.2 mm
在线液位6: 46.8 mm
便携流量: 2.094 m3
在线流量: 2.000 m3
液位误差: 1.1 mm
流量误差: 4.5 %
平均瞬时流量: 3.490 L/s
流量累计时间: 10分钟
** 2024/06/04 10:49:47 **
```

附件 2: 比对监测期间在线数据






附件 4：现场采样影像

2024-06-04 09:55:14

经度：122.408925 纬度：37.155341



# 说 明

1. 本检测报告未加盖  章、检验检测专用章、骑缝章无效。
2. 本检测报告如有涂改、换页、增减无效。
3. 本检测报告无编制、审核、批准人签字无效。
4. 未经本公司书面批准，不得复制（全文复制除外）本检测报告。
5. 本检测报告只对采样/送检样品检测结果负责，对送检样品来源不负责，对客户送样未按技术规范保存样品导致的结果偏差不负责。对于无法保存、复现的样品，仅对本次检测结果负责。
6. 委托方对本报告如有异议，请于收到报告之日起十五日内以书面形式向本公司提出。

联系地址：淄博高新区高科技创业园 C 座

邮政编码：255086

联系电话：（0533）5201811

公司网址：[www.zbyuantong.net](http://www.zbyuantong.net)

